

PIIRIKIRJELDUS

Käesolev piirikirjeldus on koostatud **01.07.2024** Ida-Viru maakonnas Alutaguse vallas Puhatu külas asuva ning Järve kinnistu jagamisel tekkinud **Järve** ja **Kasejärve** katastriüksuste piiride maastikul kättenäitamise kohta.

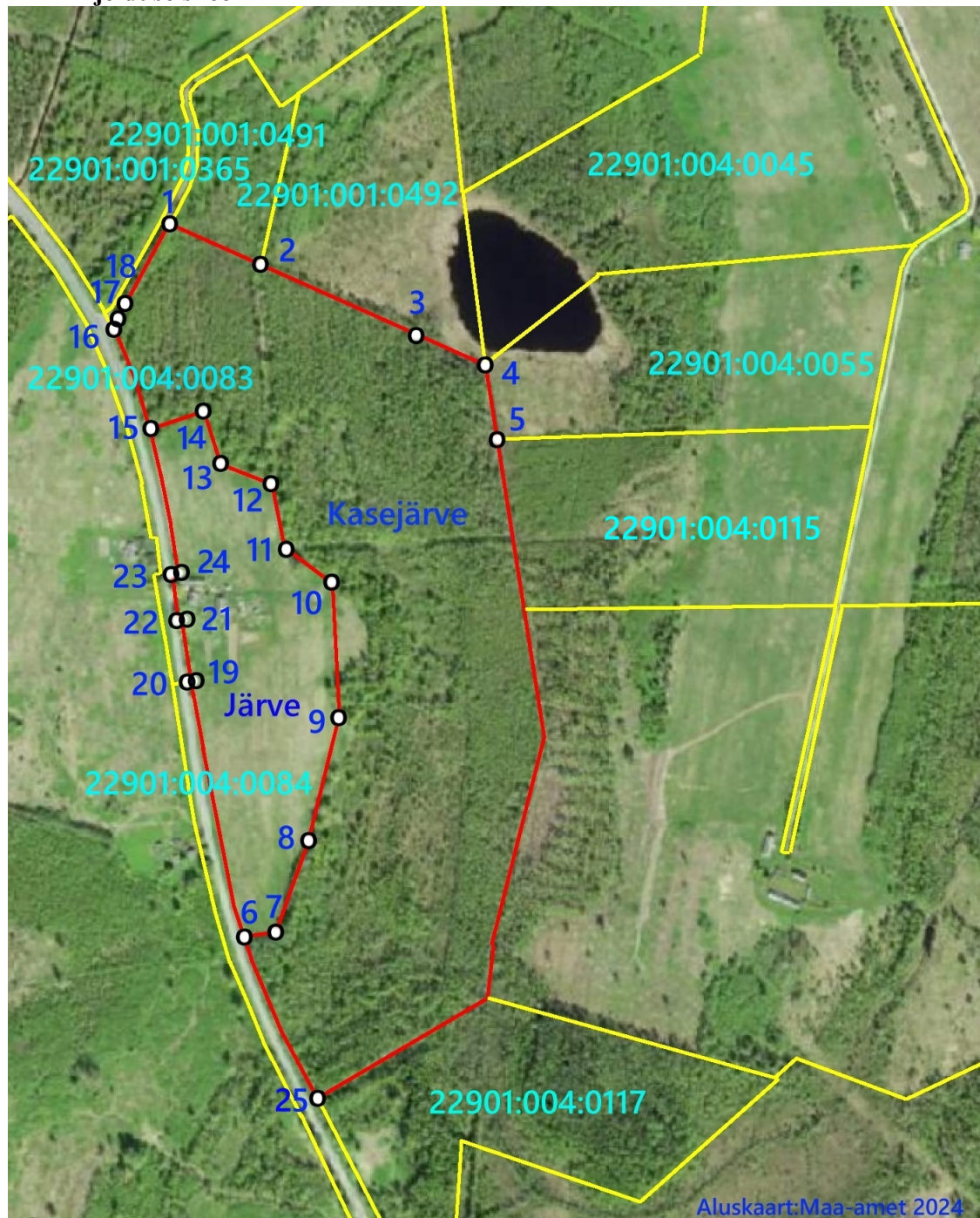
Järve katastriüksuse piirikirjeldus:

Piiripunkti nr	Piiripunkti vorm	Piiri kulgemise viis	Märkus	Paigalduse info	Piir kindlaks tehtud
15	metalltoru	sirgjooneline	asub 9,5m kaugusel tee teljest	paigaldatud	-
14	metalltoru	sirgjooneline	-	paigaldatud	-
13	metalltoru	sirgjooneline	-	paigaldatud	-
12	metalltoru	sirgjooneline	-	paigaldatud	-
11	metalltoru	sirgjooneline	-	paigaldatud	-
10	metalltoru	sirgjooneline	-	paigaldatud	-
9	metalltoru	sirgjooneline	-	paigaldatud	-
8	metalltoru	sirgjooneline	-	paigaldatud	-
7	metalltoru	sirgjooneline	-	paigaldatud	-
6	metalltoru	teemaa serv	piir kulgeb 10m tee teljest	paigaldatud	-
19	metalltoru	sirgjooneline	asub 10m kaugusel tee teljest	paigaldatud	-
20	metalltoru	teemaa serv	piir kulgeb 9,5m tee teljest	paigaldatud	-
21	metalltoru	sirgjooneline	asub 9,5m kaugusel tee teljest	paigaldatud	-
22	metalltoru	teemaa serv	piir kulgeb 6m tee teljest	paigaldatud	-
23	metalltoru	sirgjooneline	asub 6m kaugusel tee teljest	paigaldatud	-
24	metalltoru	teemaa serv	piir kulgeb 9,5m tee teljest	paigaldatud	-

Kasejärve katastriüksuse piirikirjeldus:

Piiripunkti nr	Piiripunkti vorm	Piiri kulgemise viis	Märkus	Paigalduse info	Piir kindlaks tehtud
25	metalltoru	teemaa serv	piir kulgeb 10m tee teljest	olemasolev	-
6	metalltoru	sirgjooneline	asub 10m kaugusel tee teljest	paigaldatud	-
7	metalltoru	sirgjooneline	-	paigaldatud	-
8	metalltoru	sirgjooneline	-	paigaldatud	-
9	metalltoru	sirgjooneline	-	paigaldatud	-
10	metalltoru	sirgjooneline	-	paigaldatud	-
11	metalltoru	sirgjooneline	-	paigaldatud	-
12	metalltoru	sirgjooneline	-	paigaldatud	-
13	metalltoru	sirgjooneline	-	paigaldatud	-
14	metalltoru	sirgjooneline	-	paigaldatud	-
15	metalltoru	teemaa serv	piir kulgeb 9,5m tee teljest	paigaldatud	-
16	metalltoru	sirgjooneline	asub 9,5m kaugusel tee teljest	paigaldatud	-
17	metalltoru	sirgjooneline	-	paigaldatud	-
18	metalltoru	teemaa serv	piir kulgeb 3,5m tee teljest	paigaldatud	-
1	metalltoru	sirgjooneline	-	olemasolev	-
2	metalltoru	sirgjooneline	-	olemasolev	-
3	metalltoru	sirgjooneline	-	olemasolev	-
4	metalltoru	sirgjooneline	-	olemasolev	-
5	piirikivi	sirgjooneline	-	olemasolev	-

Piirikirjelduse skeem



Leppemärgid:

- Katastriüksuse piir
- o Tähistatud piiripunkt
- Registreeritud katastriüksuse piir
- 2 Piiripunkti number